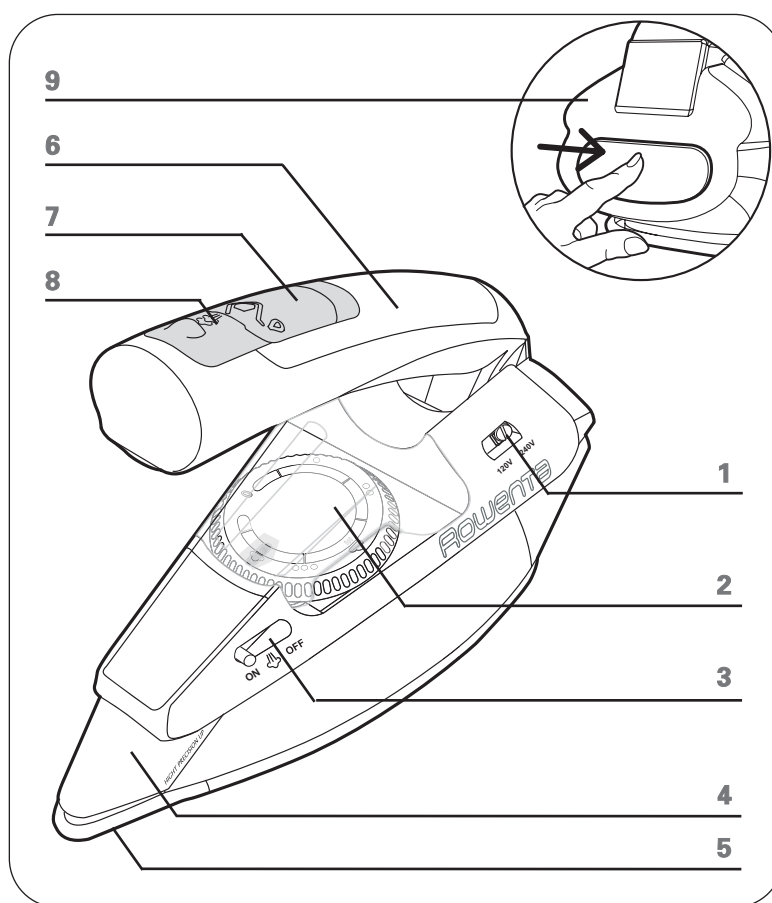


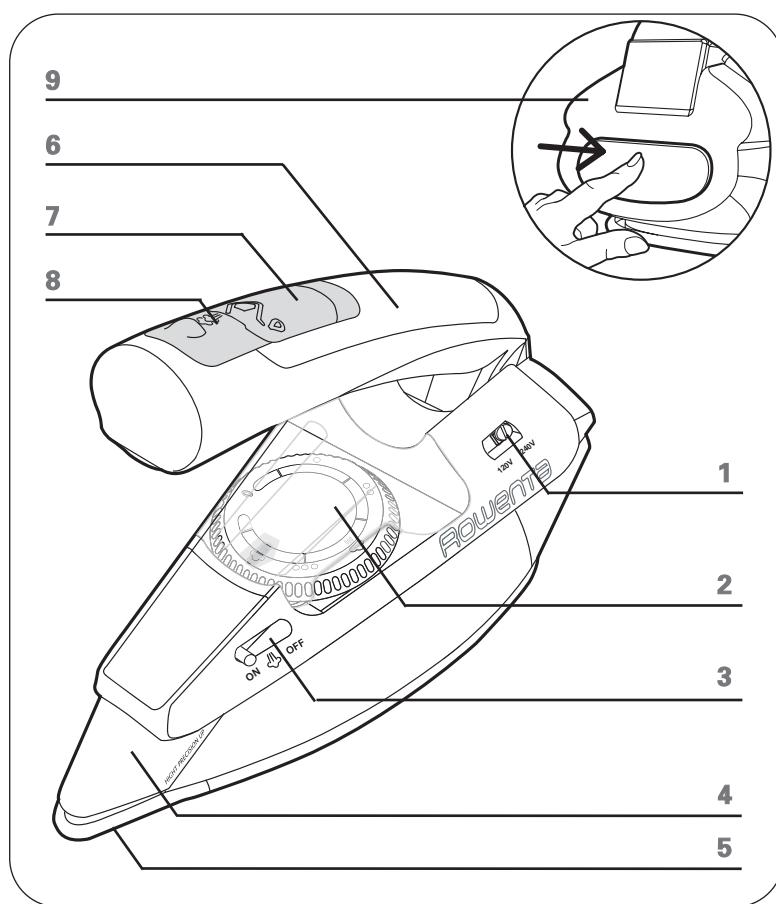
Rowenta



www.rowenta.com

ref. 1103903520/B

Rowenta



www.rowenta.com

ref. 1103903520

МЕРЫ БЕЗОПАСНОСТИ

Данный прибор соответствует действующим техническим требованиям и стандартам безопасной эксплуатации (касающимся электромагнитной совместимости, низкого напряжения, защиты окружающей среды).

Данный прибор не предусмотрен для эксплуатации лицами (в том числе детьми) с ограниченными физическими, сенсорными или умственными возможностями. Лица без соответствующих навыков или знаний могут пользоваться прибором только под наблюдением отвечающего за их безопасность лица, или при условии предварительного предоставления им указаний по использованию прибора. Необходимо следить за тем, чтобы с прибором не играли дети.

Проявляйте осторожность: прежде чем подключить утюг к электросети, проверьте, соответствует ли ее напряжение напряжению, указанному на информационной табличке вашего прибора.

Неправильное подключение может вызвать не подлежащее ремонту повреждение прибора, а также повлечет за собой отказ от гарантийного обслуживания.

Утюг должен подключаться к электросети только через розетку с заземляющим контактом. Пользуясь электрическим удлинителем, убедитесь в его безупречном состоянии, а также проверьте, соответствуют ли его параметры напряжению питания, указанному на информационной табличке вашего прибора.

В случае повреждения сетевого шнура, во избежание опасности, его необходимо срочно заменить в уполномоченном сервисном центре.

Не пользуйтесь прибором в случае его падения на землю или наличия видимых повреждений, а также в случае протекания или нарушений в работе. Ни в коем случае не разбирайте прибор самостоятельно: во избежание опасности, его осмотр должен производиться в одном из уполномоченных сервисных центров.

Никогда не погружайте утюг в воду.

Чтобы отключить прибор от электросети, не тяните за сетевой шнур. Всегда отключайте прибор: перед наполнением или промыванием резервуара, перед чисткой утюга, после каждого использования.

Не оставляйте подключенный к электросети прибор без присмотра; до того, как он не остынет приблизительно в течение 1 часа.

Ваш прибор генерирует пар, что может стать причиной ожога, особенно во время проглаживания на углу гладильной доски. Ни в коем случае не направляйте поток пара на людей или на животных.

Пользуясь утюгом, используйте устойчивую поверхность. Перед тем как поставить утюг на предназначенную для этого подставку, убедитесь в устойчивости поверхности, на которой она находится.

Данный прибор предназначен исключительно для домашнего использования; использование прибора не по назначению или несоблюдение инструкций по эксплуатации освобождает производителя от любой ответственности и влечет за собой отказ от гарантийного обслуживания.

Этот дорожный утюг не предназначен для частого использования.

Соблюдайте приведенные инструкции

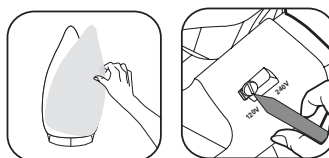
ОПИСАНИЕ

1. Переключатель напряжения (120/240 В)
2. Термостат
3. Переключатель подачи пара
4. Остроконечный носик, обеспечивающий высокую точность глажения
5. Подошва Microsteam 200 (200 паровых отверстий)
6. Расположенный в ручке резервуар для воды
7. Отверстие для наполнения резервуара водой
8. Кнопка «Паровой удар»
9. Кнопка высвобождения ручки

ПЕРЕД ПЕРВЫМ ИСПОЛЬЗОВАНИЕМ

Снимите с подошвы защитное покрытие
Установите подходящее значение напряжения.

- С помощью острого предмета, установите значение напряжения, соответствующее параметрам используемой электросети. Если выбранное значение – 120 В, утюг будет работать при напряжении 100-120 В. Если выбранное значение – 240 В, утюг будет работать при напряжении 200-240 В.

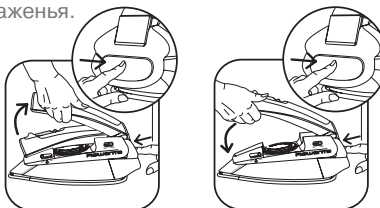


Предупреждение!

В случае использования адаптера, убедитесь в том, что его параметры соответствуют требованиям безопасности, действующим в стране вашего пребывания.

Установите ручку в положение для глаженья.

- Чтобы высвободить ручку, нажмите на кнопку, расположенную на задней поверхности утюга, и поднимите ручку до упора.
- Прodelайте ту же операцию, чтобы сложить ручку, перед тем как убрать утюг.



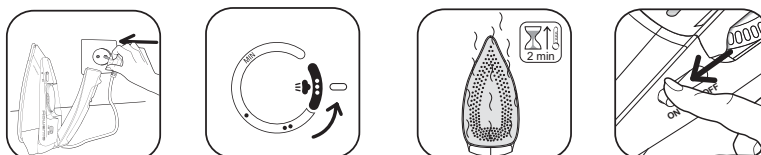
ОТПАРИВАНИЕ

Наполнение резервуара для воды



Ваш утюг предназначен для работы с использованием проточной воды без предварительной обработки.

Выбор температуры

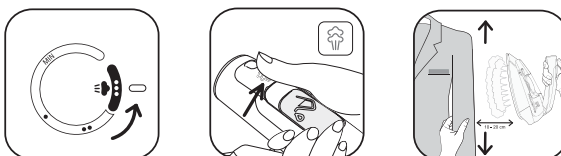


Предупреждение!

Генерация пара утюгом осуществляется только тогда, когда положение термостата соответствует закрашенному сектору.

ИСПОЛЬЗОВАНИЕ ПАРОВОГО УДАРА И ВЕРТИКАЛЬНОГО ОТПАРИВАНИЯ

Для вертикального отпаривания складок.



Держите утюг на расстоянии нескольких сантиметров от изделия, чтобы не повредить деликатные ткани.

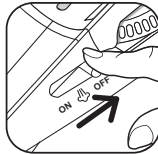
ВАЖНО Ни в коем случае не направляйте поток пара на людей или на животных!


Для отпаривания сильно замятых складок.



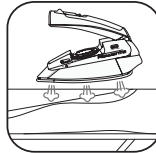
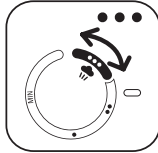
Отпаривание	Положение переключателя подачи пара 	Положение термостата ...	Хлопок Лён	Паровой удар
-------------	---	-----------------------------	---------------	--------------

СУХОЕ ГЛАЖЕНЬЕ



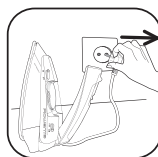
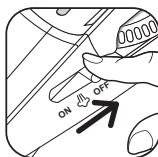
Сухое глажение	Положение переключателя подачи пара 	Положение термостата	Шёлк, Синтетика Шерсть	Паровой удар Положение термостата ..
----------------	--	--------------------------------------	------------------------------	--

Наш совет:
Используя режим СУХОГО ГЛАЖЕНИЯ, начинайте с изделий, требующих проглаживания при низкой температуре (.), постепенно переходя к более высоким температурам (..).
Понизив с помощью регулятора температуру, подождите приблизительно 1 минуту, прежде чем продолжить глажение.
Проглаживая изделия со смешанным составом ткани, выбирайте температуру, соответствующую самым деликатным волокнам.



УХОД ЗА УТЮГОМ И ХРАНЕНИЕ

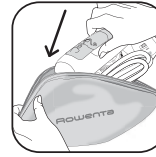
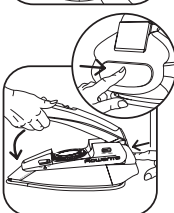
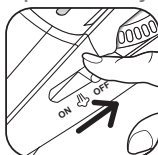
Чистка утюга.



Предупреждение!

Перед тем как убрать утюг после эксплуатации, убедитесь в том, что он остыл. Запрещается использование любых чистящих средств, а также средств для удаления накипи.

ВАЖНО Не обматывайте сетевой шнур вокруг горячей подошвы утюга. Запрещается хранить утюг, поставив его на подошву.

Хранение утюга

Неисправности и возможные причины	Способы устранения
Утюг генерирует недостаточное количество пара или не генерирует его совсем	
<ul style="list-style-type: none"> • Выставлена слишком низкая температура. • Переключатель подачи пара находится в положении OFF. • В резервуаре нет воды. 	<p>Выставьте термостат в положение ...</p> <p>Выставьте переключатель в положение ON.</p> <p>Залейте воду в резервуар.</p>
Через отверстия в подошве стекают капли воды	
<ul style="list-style-type: none"> • Вы слишком часто нажимали на кнопку парового удара. • Использование пара при недостаточно горячем утюге. • Хранение утюга с водой в резервуаре. 	<p>Делайте паузу в течение нескольких секунд между каждым выпуском пара</p> <p>Установите термостат в положение, соответствующее закрашенному сектору, и подождите, пока нагреется утюг (прибл. 2 мин.)</p> <p>Вылейте воду из резервуара перед тем, как убрать утюг, и установите переключатель подачи пара в положение OFF.</p>
<ul style="list-style-type: none"> • Проблему устранить не удастся. 	Отнесите ваш утюг в уполномоченный сервисный центр.