

EN - According to model FR - Selon modèle DE - Afhängigt af model NL - Afhankelijk van het model IT - Secondo il modello ES - Según modelo PT - Consoante o modelo EL - Ανάλογα με το πορτίδο NO - Afhengig av modell SV - BERÖENDE PÅ MODELL DA - Afhängigt af model FI - Mallista riippuen TR - Modele göre

EN Please read these instructions carefully before using the appliance.

**SAFETY**

- CAUTION:** This appliance can be used by children aged from 8 years and above and persons with reduced physical, sensory or mental capabilities or lack of experience and knowledge if they have been given supervision or instruction concerning use of the appliance in a safe way and understand the hazards involved. Children shall not play with the appliance. Cleaning and user maintenance shall not be made by children without supervision.
- Keep the appliance in a dry place.
- Do not immerse or put under running water the appliance, even for cleaning purposes.
- ⊠ ⊠ ⊠ ENS: The appliance must only be used with the power pack supplied ENS.
- Unplug the appliance when you have finished using it, before cleaning and in the event of malfunction.
- To unplug the appliance grip it with one hand on the lead.
- Do not use extension cables.
- Keep the appliance away from your hair and clothes.
- Ensure the appliance does not come into contact with clothes.
- Do not use the epilator on:
  - eyelashes or hair;
  - the face, except when using the precision accessory above the upper lip or between the eyebrows (availability with certain models).
  - on damaged skin areas.
  - on areas which may present a health hazard (varicose veins, beauty spots, birthmarks).
  - if you suffer from skin conditions such as eczema, inflamed skin or acne.
  - on blisters, verrucas or calluses.
- In the event of skin irritation or redness after epilating, do not expose yourself to sun until the irritation has cleared up.
- In the bikini area the appliance is only to be used on the external contour and never on more intimate areas (vaginal lips). For reasons of hygiene we recommend you not to lend anyone your appliance, even those who are closest to you.
- Consult a doctor if your skin becomes very irritated or starts to bleed.
- Do not use the appliance on the same spot for longer than 3 seconds at a time.
- Do not exert excessive pressure on your skin.
- Do not use the appliance if you have diabetes or poor circulation.
- If you suffer from skin problems or other medical problems, consult your doctor before using the appliance.
- Do not insert objects in the appliance or disassemble the appliance.
- For your safety, this appliance complies with all applicable standards and regulates Low Voltage, Electromagnetic Compatibility, Environmental Protection, etc.
- Caution: This appliance is not intended to be used by persons (including children) with reduced physical, sensory or mental capacities, or lack of experience and knowledge, unless they are supervised or have been given instructions beforehand concerning use of a person responsible for the safety. Children should be supervised to ensure they do not play with the appliance.
- Do not use abrasive or corrosive products to clean the appliance.
- Do not use the appliance at temperatures below 0°C or above 35°C.
- Store the product in a dry place away from sunlight.

**GARANTIE**

Votre appareil est destiné à un usage domestique seulement. Il ne peut être utilisé à des fins professionnelles. La garantie décline toute responsabilité en cas d'utilisation incorrecte.

**PARTICIPAÇÕES À LA PROTEÇÃO DO AMBIENTE**

Votre appareil contient de nombreux matériaux recyclables ou recyclables. Confiez votre déchet à un point de collecte ou à un centre service agréé pour que son traitement soit effectif.

Estas instrucciones también están disponibles en nuestra site [www.rowenta.com](http://www.rowenta.com)

**DE** Lesen Sie vor der Benutzung des Geräts die Anweisungen durch, um jedesw Risiko durch unsachgemäßen Gebrauch auszuschließen.

**SICHERHEITSHINWEISE**

- ACHTUNG:** Das Gerät darf von Kindern ab 8 Jahren und Personen, deren körperliche oder geistige Unversehrtheit oder deren Wahrnehmungsfähigkeit eingeschränkt ist, oder Personen mit mangelnden Kenntnissen und Erfahrungen benutzt werden, sofern sie beaufsichtigt werden oder eine Einweisung in den sicheren Gebrauch des Geräts erhalten haben und die damit verbundenen Risiken verstehen. Kinder dürfen das Gerät ohne Aufsicht nicht reinigen oder warten.
- Halten Sie das Gerät trocken.
- Nicht ins Wasser tauchen und nicht unter fließendem Wasser halten, auch nicht zur Reinigung.
- ⊠ ⊠ ⊠ ENS: Das Gerät darf ausschließlich mit dem mitgelieferten Netzteil ENS betrieben werden.
- Ziehen Sie, sobald das Gerät nicht mehr verwendet wird, vor dem Reinigen des Geräts, bei Funktionsstörungen, immer den Netzstecker.
- Ziehen Sie nicht am Kabel, sondern fassen Sie am Stecker an, wenn Sie das Gerät vom Netz trennen.
- Verwenden Sie kein Verlängerungskabel.
- Bringen Sie das Gerät nicht in Berührung mit Textilien.
- Epilierier nicht verwenden:
  - an Wimpfern oder Haaren
  - im Gesichtsbereich, außer unter Verwendung des Präzisions-Zubehörs über der Oberlippe oder zwischen den Augenbrauen (Zubehör bei manchen Modellen vorhanden).
  - auf verletzter Haut.
- in Risikobereichen (Krampfadern, Leberflecke, Muttermale).
- wenn Sie an Hautkrankheiten leiden (Ekzeme, Entzündungen, Akne).
- auf einer Blase, einer Wunde oder einem Hühneraugen verwenden.
- Bei Hautirritationen oder -rötungen nach dem Epilieren im Gesichtsbereich setzen Sie die Haut keiner Sonneneinstrahlung aus, solange die Irritationen bestehen.
- Bei einer Verwendung für die Bikinizone darf dieses Gerät nur im äußeren Bereich eingesetzt werden. Verwenden Sie es nicht im Intimbereich (Schamlippen). Aus Gründen der Hygiene sollten Sie Ihr Gerät nicht an andere Personen verleihen, auch nicht in Ihrem unmittelbaren Umfeld.
- Einen Arzt zu Rate ziehen, falls die Haut sehr gereizt reagiert oder blutet.
- Das Gerät nicht länger als drei aufeinanderfolgende Sekunden auf der gleichen Stelle verwenden.
- Keinen zu starken Druck auf die Haut ausüben.
- Falls Hautprobleme oder andere medizinische Probleme vorliegen, vor Verwendung einen Arzt zu Rate ziehen.
- Keine Gegenstände in das Gerät einführen und das Gerät nicht auseinanderbauen.
- Um Ihre Sicherheit zu gewährleisten, entspricht dieses Geräts den gültigen Normen und Bestimmungen (Werkzeugmaschinenrichtlinien, elektromagnetische Verträglichkeit, Umwelt...).
- ACHTUNG:** Dieses Gerät darf nicht von Personen (abgesehen Kindern mit eingeschränktem körperlichen, sensorischen oder geistigen Fähigkeiten benutzt. Das Gerät gilt für Personen, die keine Erfahrung mit dem Gerät besitzen oder sich mit ihm nicht auskennen, außer wenn sie von einer für Sicherheit verantwortlichen Person beaufsichtigt werden oder von dieser mit den erforderlichen Anweisungen versorgt werden. Kinder dürfen das Gerät ohne Aufsicht nicht mit dem Gerät spielen.
- Reinigen Sie es nicht mit scheuernden oder ätzenden Produkten.
- Verwenden Sie das Gerät bei Temperaturen unter 0°C und über 35°C.
- Das Produkt an einem trockenen und vor Sonneneinstrahlung geschützten Ort aufbewahren.

**GARANTIE**

Dit apparaat is alleen bestemd voor huishoudelijk gebruik. Het kan niet voor bedrijfsmatige doeleinden gebruikt worden. De garantie is niet geldig in geval van een onregelmatig gebruik.

**WEES VRIENDELIJK VOOR HET MILIEU**

Uw apparaat bevat veel materialen die hergebruikt of gerecycled kunnen worden. Breng het naar een hiervoor bedoeld verzamelpunt of een erkende verwerkende voor verwerking hiervan.

Deze voorschriften kunt u nalezen op [www.rowenta.com](http://www.rowenta.com)

**IT** Leggere attentamente prima dell'uso.

**SICUREZZA**

- ATTENZIONE:** Il presente apparecchio può essere utilizzato da bambini di età superiore a 8 anni e da persone con ridotte capacità fisiche, mentali e sensoriali o non dotate di un livello adeguato di formazione e competenza solo nel caso in cui abbiano ricevuto un'apposita supervisione o istruzioni inerenti all'uso sicuro dell'apparecchio e siano pienamente consapevoli dei pericoli ad esso connessi.I bambini devono astenersi dal giocare con questo apparecchio. La pulizia dell'apparecchio e le relative operazioni di manutenzione non devono essere eseguite da bambini senza la supervisione di un adulto.
- Conservare l'apparecchio in un luogo asciutto.
- Non immergerlo né passarlo sotto l'acqua, nemmeno per la pulizia.
- ⊠ ⊠ ⊠ ENS: L'apparecchio deve essere utilizzato esclusivamente con il blocco di alimentazione in dotazione ENS.
- Scogliere l'apparecchio quando non è più utilizzato, prima della pulizia, in caso di anomalia.
- Non staccare la presa tirando il cavo, ma tirando la presa.
- Non utilizzare prolunghe.
- Tenere l'apparecchio lontano da capelli e indumenti.
- Non utilizzare l'epilatore:
  - su ciglia o capelli
  - sul viso se non utilizzando l'accessorio di precisione sopra il labbro superiore o tra le sopracciglia (accessorio presente in certi modelli).
  - su pelle che presenti ferite.
  - su zona a rischio (varici, nei, voglie).
  - in presenza di disturbi cutanei (eczemi, infiammazioni, acne).
  - su una vescica, una verruca, un callo.
  - in caso di rossore o irritazione post epilatoria sul viso, non esporsi al sole finché persiste l'irritazione.
- In caso di utilizzo sulla zona bikini, l'apparecchio deve essere utilizzato unicamente sul perimetro esterno. Non utilizzare sulle zone più intime (labbra del pube). Per motivi igienici, si consiglia di prestare l'apparecchio ad altri, ivi compresi amici e familiari.
- Se la pelle si irrita molto o sanguina, consultare un medico.
- Non utilizzare l'apparecchio per più di tre secondi di fila sulla stessa zona.
- Non esercitare una pressione troppo forte sulla pelle.
- Non utilizzare in caso di diabete o cattiva circolazione sanguigna.
- In caso di problemi cutanei o di altri problemi medici, consultare il proprio medico prima dell'utilizzo.
- Non inserire oggetti all'interno dell'apparecchio e non smontarlo.
- Per la vostra sicurezza, este aparelho é conforme às normas e regulamentações aplicáveis (Directiva de Baixa Tensão, Compatibilidade Electromagnética, Ambiente, etc.).
- ATENÇÃO:** Este aparelho não é concebido para ser utilizado por pessoas (incluindo crianças) com capacidades físicas, sensoriais ou mentales o mentales o por falta de conhecimentos y experiencia en el manejo de este tipo de aparatos, siempre que cuenten con supervisión o hayan recibido instrucciones sobre el uso seguro del electrodoméstico y entiendan los riesgos que implica. Los niños no deberían jugar con el aparato. La limpieza y el mantenimiento de usuario no deben realizarlas niños sin supervisión.
- Manten o aparelho num local seco.
- Em caso de irritação ou vermelhidão na cara após a depilação, evite a exposição direta ao sol enquanto a mesma persistir.
- Em caso de utilização na zona do biquíni, o aparelho deve ser usado unicamente para o contorno externo. Não utilizar sobre as zonas mais íntimas (lábios vaginais). Por razões de higiene, recomendamos que não empreste o seu aparelho, nem mesmo a pessoas próximas de si.
- Se a pele ficar muito irritada ou começar a sangrar, consulte um médico.
- Não utilize o aparelho mais de 3 segundos seguidos na mesma zona.
- Não aplicar demasiada pressão na pele.
- Não utilizar em caso de diabetes ou de má circulação sanguínea.
- Se tiver problemas de pele ou outros problemas de saúde, consultar o médico antes de utilizar.
- Não introduzir objetos no aparelho nem desmontar o aparelho.
- Por a sua segurança, este aparelho está conformado com as normas e regulamentações aplicáveis (Directiva de Baixa Tensão, Compatibilidade Electromagnética, Ambiente...).
- ATENÇÃO:** Este aparelho não é concebido para ser utilizado por pessoas (incluindo crianças) com capacidades físicas, sensoriais ou mentales ou mentales o por falta de conhecimentos y experiencia en el manejo de este tipo de aparatos, siempre que cuenten con supervisión o hayan recibido instrucciones sobre el uso seguro del electrodoméstico y entiendan los riesgos que implica. Los niños no deberían jugar con el aparato. La limpieza y el mantenimiento de usuario no deben realizarlas niños sin supervisión.
- Não manter o produto num local seco e sem fiação exposto à luz solar.

**GARANTIE**

Dit apparaat is alleen bestemd voor huishoudelijk gebruik. Het kan niet voor bedrijfsmatige doeleinden gebruikt worden. De garantie is niet geldig in geval van een onregelmatig gebruik.

**WEES VRIENDELIJK VOOR HET MILIEU**

Uw apparaat bevat veel materialen die hergebruikt of gerecycled kunnen worden. Breng het naar een hiervoor bedoeld verzamelpunt of een erkende verwerkende voor verwerking hiervan.

Deze voorschriften kunt u nalezen op [www.rowenta.com](http://www.rowenta.com)

**FR** Lisez les instructions avant d'utiliser l'appareil et évitez tout danger dû à une mauvaise utilisation.

**CONSEILS DE SÉCURITÉ**

- ATTENTION :** Cet appareil peut être utilisé par des enfants âgés de 8 ans et plus et par des personnes ayant des capacités physiques, sensorielles ou mentales réduites ou un manque d'expérience et de connaissances, s'ils ont reçu un encadrement ou des instructions concernant l'utilisation de l'appareil en toute sécurité et comprennent les risques encourus. Les enfants ne doivent pas jouer avec l'appareil. Les enfants ne doivent ni nettoyer l'appareil ni s'occuper de son entretien sans surveillance.
- Maintenir l'appareil au sec.
- Nepas immerger ni passer sous l'eau l'appareil, même pour le nettoyage.
- ⊠ ⊠ ⊠ ENS : L'appareil doit être uniquement utilisé avec le bloc d'alimentation ENS.
- Débrancher l'appareil dès qu'il n'est plus utilisé, avant nettoyage, en cas d'anomalie.
- Nepas débrancher en tirant sur le cordon, mais en saisissant la prise.
- Nepas utiliser de rallonge.
- Tenir l'appareil hors de portée des cheveux, et des vêtements.
- Nepas utiliser l'épilateur :
  - sur les cils ou les cheveux.
  - sur le visage excepté en utilisant l'accessoire précision au dessus de la lèvre supérieure ou entre les deux sourcils (accessoire présent dans certains modèles).
  - sur une peau blessée.
  - sur les zones à risques (varices, grains de beauté, marques de naissance).
  - si vous souffrez d'affections cutanées (eczéma, inflammations, acné).
  - si une ampoule, une verrue, un cor.
  - En cas d'irritation ou rougeur post épilatoire sur le visage, ne pas s'exposer au soleil tant que l'irritation persiste.
  - En cas d'usage sur la zone bikini, cet appareil est à utiliser uniquement pour le contour externe. Ne pas utiliser sur les zones les plus intimes (lèvres pubiennes). Pour des raisons d'hygiène, nous vous recommandons de ne pas prêter votre appareil même dans votre environnement proche.
  - ⊠ ⊠ ⊠ ENS : Dit apparaat dient alleen gebruikt te worden met de geleverde adapter ENS.
  - Si la peau devient très irritée ou saigne, consultez un médecin.
  - Nepas utiliser l'appareil plus de 3 secondes d'affilée sur la même zone.
  - Nepas exercer une trop forte pression sur la peau.
  - Nepas utiliser en cas de diabète ou de mauvaise circulation sanguine.
  - Si vous avez des problèmes de peau ou d'autres problèmes médicaux, consultez votre médecin avant utilisation.

**GARANTIE**

Votre appareil est destiné à un usage domestique seulement. Il ne peut être utilisé à des fins professionnelles. La garantie décline toute responsabilité en cas d'utilisation incorrecte.

**PARTICIPAÇÕES À LA PROTEÇÃO DO AMBIENTE**

Votre appareil contient de nombreux matériaux recyclables ou recyclables. Confiez votre déchet à un point de collecte ou à un centre service agréé pour que son traitement soit effectif.

Estas instrucciones también están disponibles en nuestra web [www.rowenta.com](http://www.rowenta.com)

**EN** Please read these instructions carefully before using the appliance.

**SAFETY**

- CAUTION:** This appliance can be used by children aged from 8 years and above and persons with reduced physical, sensory or mental capabilities or lack of experience and knowledge if they have been given supervision or instruction concerning use of the appliance in a safe way and understand the hazards involved. Children shall not play with the appliance. Cleaning and user maintenance shall not be made by children without supervision.
- Keep the appliance in a dry place.
- Do not immerse or put under running water the appliance, even for cleaning purposes.
- ⊠ ⊠ ⊠ ENS: The appliance must only be used with the power pack supplied ENS.
- Unplug the appliance when you have finished using it, before cleaning and in the event of malfunction.
- To unplug the appliance grip it with one hand on the lead.
- Do not use extension cables.
- Keep the appliance away from your hair and clothes.
- Ensure the appliance does not come into contact with clothes.
- Do not use the epilator on:
  - eyelashes or hair;
  - the face, except when using the precision accessory above the upper lip or between the eyebrows (availability with certain models).
  - on damaged skin areas.
  - on areas which may present a health hazard (varicose veins, beauty spots, birthmarks).
  - if you suffer from skin conditions such as eczema, inflamed skin or acne.
  - on blisters, verrucas or calluses.
- In the event of skin irritation or redness after epilating, do not expose yourself to sun until the irritation has cleared up.
- In the bikini area the appliance is only to be used on the external contour and never on more intimate areas (vaginal lips). For reasons of hygiene we recommend you not to lend anyone your appliance, even those who are closest to you.
- Consult a doctor if your skin becomes very irritated or starts to bleed.
- Do not use the appliance on the same spot for longer than 3 seconds at a time.
- Do not exert excessive pressure on your skin.
- Do not use the appliance if you have diabetes or poor circulation.
- If you suffer from skin problems or other medical problems, consult your doctor before using the appliance.
- Do not insert objects in the appliance or disassemble the appliance.
- For your safety, this appliance complies with all applicable standards and regulates Low Voltage, Electromagnetic Compatibility, Environmental Protection, etc.
- Caution: This appliance is not intended to be used by persons (including children) with reduced physical, sensory or mental capacities, or lack of experience and knowledge, unless they are supervised or have been given instructions beforehand concerning use of a person responsible for the safety. Children should be supervised to ensure they do not play with the appliance.
- Do not use abrasive or corrosive products to clean the appliance.
- Do not use the appliance at temperatures below 0°C or above 35°C.
- Store the product in a dry place away from sunlight.

**GARANTIE**

Votre appareil est destiné à un usage domestique seulement. Il ne peut être utilisé à des fins professionnelles. La garantie décline toute responsabilité en cas d'utilisation incorrecte.

**PARTICIPAÇÕES À LA PROTEÇÃO DO AMBIENTE**

Votre appareil contient de nombreux matériaux recyclables ou recyclables. Confiez votre déchet à un point de collecte ou à un centre service agréé pour que son traitement soit effectif.

Estas instrucciones también están disponibles en nuestra web [www.rowenta.com](http://www.rowenta.com)

**FR** Lisez les instructions avant d'utiliser l'appareil et évitez tout danger dû à une mauvaise utilisation.

**CONSEILS DE SÉCURITÉ**

- ATTENTION :** Cet appareil peut être utilisé par des enfants âgés de 8 ans et plus et par des personnes ayant des capacités physiques, sensorielles ou mentales réduites ou un manque d'expérience et de connaissances, s'ils ont reçu un encadrement ou des instructions concernant l'utilisation de l'appareil en toute sécurité et comprennent les risques encourus. Les enfants ne doivent pas jouer avec l'appareil. Les enfants ne doivent ni nettoyer l'appareil ni s'occuper de son entretien sans surveillance.
- Maintenir l'appareil au sec.
- Nepas immerger ni passer sous l'eau l'appareil, même pour le nettoyage.
- ⊠ ⊠ ⊠ ENS : L'appareil doit être uniquement utilisé avec le bloc d'alimentation ENS.
- Débrancher l'appareil dès qu'il n'est plus utilisé, avant nettoyage, en cas d'anomalie.
- Nepas débrancher en tirant sur le cordon, mais en saisissant la prise.
- Nepas utiliser de rallonge.
- Tenir l'appareil hors de portée des cheveux, et des vêtements.
- Nepas utiliser l'épilateur :
  - sur les cils ou les cheveux.
  - sur le visage excepté en utilisant l'accessoire précision au dessus de la lèvre supérieure ou entre les deux sourcils (accessoire présent dans certains modèles).
  - sur une peau blessée.
  - sur les zones à risques (varices, grains de beauté, marques de naissance).
  - si vous souffrez d'affections cutanées (eczéma, inflammations, acné).
  - si une ampoule, une verrue, un cor.
  - En cas d'irritation ou rougeur post épilatoire sur le visage, ne pas s'exposer au soleil tant que l'irritation persiste.
  - En cas d'usage sur la zone bikini, cet appareil est à utiliser uniquement pour le contour externe. Ne pas utiliser sur les zones les plus intimes (lèvres pubiennes). Pour des raisons d'hygiène, nous vous recommandons de ne pas prêter votre appareil même dans votre environnement proche.
  - ⊠ ⊠ ⊠ ENS : Dit apparaat dient alleen gebruikt te worden met de geleverde adapter ENS.
  - Si la peau devient très irritée ou saigne, consultez un médecin.
  - Nepas utiliser l'appareil plus de 3 secondes d'affilée sur la même zone.
  - Nepas exercer une trop forte pression sur la peau.
  - Nepas utiliser en cas de diabète ou de mauvaise circulation sanguine.
  - Si vous avez des problèmes de peau ou d'autres problèmes médicaux, consultez votre médecin avant utilisation.

**GARANTIE**

Votre appareil est destiné à un usage domestique seulement. Il ne peut être utilisé à des fins professionnelles. La garantie décline toute responsabilité en cas d'utilisation incorrecte.

**PARTICIPAÇÕES À LA PROTEÇÃO DO AMBIENTE**

Votre appareil contient de nombreux matériaux recyclables ou recyclables. Confiez votre déchet à un point de collecte ou à un centre service agréé pour que son traitement soit effectif.

Estas instrucciones también están disponibles en nuestra web [www.rowenta.com](http://www.rowenta.com)

**EN** Please read these instructions carefully before using the appliance.

**SAFETY**

- CAUTION:** This appliance can be used by children aged from 8 years and above and persons with reduced physical, sensory or mental capabilities or lack of experience and knowledge if they have been given supervision or instruction concerning use of the appliance in a safe way and understand the hazards involved. Children shall not play with the appliance. Cleaning and user maintenance shall not be made by children without supervision.
- Keep the appliance in a dry place.
- Do not immerse or put under running water the appliance, even for cleaning purposes.
- ⊠ ⊠ ⊠ ENS: The appliance must only be used with the power pack supplied ENS.
- Unplug the appliance when you have finished using it, before cleaning and in the event of malfunction.
- To unplug the appliance grip it with one hand on the lead.
- Do not use extension cables.
- Keep the appliance away from your hair and clothes.
- Ensure the appliance does not come into contact with clothes.
- Do not use the epilator on:
  - eyelashes or hair;
  - the face, except when using the precision accessory above the upper lip or between the eyebrows (availability with certain models).
  - on damaged skin areas.
  - on areas which may present a health hazard (varicose veins, beauty spots, birthmarks).
  - if you suffer from skin conditions such as eczema, inflamed skin or acne.
  - on blisters, verrucas or calluses.
- In the event of skin irritation or redness after epilating, do not expose yourself to sun until the irritation has cleared up.
- In the bikini area the appliance is only to be used on the external contour and never on more intimate areas (vaginal lips). For reasons of hygiene we recommend you not to lend anyone your appliance, even those who are closest to you.
- Consult a doctor if your skin becomes very irritated or starts to bleed.
- Do not use the appliance on the same spot for longer than 3 seconds at a time.
- Do not exert excessive pressure on your skin.
- Do not use the appliance if you have diabetes or poor circulation.
- If you suffer from skin problems or other medical problems, consult your doctor before using the appliance.
- Do not insert objects in the appliance or disassemble the appliance.
- For your safety, this appliance complies with all applicable standards and regulates Low Voltage, Electromagnetic Compatibility, Environmental Protection, etc.
- Caution: This appliance is not intended to be used by persons (including children) with reduced physical, sensory or mental capacities, or lack of experience and knowledge, unless they are supervised or have been given instructions beforehand concerning use of a person responsible for the safety. Children should be supervised to ensure they do not play with the appliance.
- Do not use abrasive or corrosive products to clean the appliance.
- Do not use the appliance at temperatures below 0°C or above 35°C.
- Store the product in a dry place away from sunlight.

**GARANTIE**

Votre appareil est destiné à un usage domestique seulement. Il ne peut être utilisé à des fins professionnelles. La garantie décline toute responsabilité en cas d'utilisation incorrecte.

**PARTICIPAÇÕES À LA PROTEÇÃO DO AMBIENTE**

Votre appareil contient de nombreux matériaux recyclables ou recyclables. Confiez votre déchet à un point de collecte ou à un centre service agréé pour que son traitement soit effectif.

Estas instrucciones también están disponibles en nuestra web [www.rowenta.com](http://www.rowenta.com)

**FR** Lisez les instructions avant d'utiliser l'appareil et évitez tout danger dû à une mauvaise utilisation.

**CONSEILS DE SÉCURITÉ**

- ATTENTION :** Cet appareil peut être utilisé par des enfants âgés de 8 ans et plus et par des personnes ayant des capacités physiques, sensorielles ou mentales réduites ou un manque d'expérience et de connaissances, s'ils ont reçu un encadrement ou des instructions concernant l'utilisation de l'appareil en toute sécurité et comprennent les risques encourus. Les enfants ne doivent pas jouer avec l'appareil. Les enfants ne doivent ni nettoyer l'appareil ni s'occuper de son entretien sans surveillance.
- Maintenir l'appareil au sec.
- Nepas immerger ni passer sous l'eau l'appareil, même pour le nettoyage.
- ⊠ ⊠ ⊠ ENS : L'appareil doit être uniquement utilisé avec le bloc d'alimentation ENS.
- Débrancher l'appareil dès qu'il n'est plus utilisé, avant nettoyage, en cas d'anomalie.
- Nepas débrancher en tirant sur le cordon, mais en saisissant la prise.
- Nepas utiliser de rallonge.
- Tenir l'appareil hors de portée des cheveux, et des vêtements.
- Nepas utiliser l'épilateur :
  - sur les cils ou les cheveux.
  - sur le visage excepté en utilisant l'accessoire précision au dessus de la lèvre supérieure ou entre les deux sourcils (accessoire présent dans certains modèles).
  - sur une peau blessée.
  - sur les zones à risques (varices, grains de beauté, marques de naissance).
  - si vous souffrez d'affections cutanées (eczéma, inflammations, acné).
  - si une ampoule, une verrue, un cor.
  - En cas d'irritation ou rougeur post épilatoire sur le visage, ne pas s'exposer au soleil tant que l'irritation persiste.
  - En cas d'usage sur la zone bikini, cet appareil est à utiliser uniquement pour le contour externe. Ne pas utiliser sur les zones les plus intimes (lèvres pubiennes). Pour des raisons d'hygiène, nous vous recommandons de ne pas prêter votre appareil même dans votre environnement proche.
  - ⊠ ⊠ ⊠ ENS : Dit apparaat dient alleen gebruikt te worden met de geleverde adapter ENS.
  - Si la peau devient très irritée ou saigne, consultez un médecin.
  - Nepas utiliser l'appareil plus de 3 secondes d'affilée sur la même zone.
  - Nepas exercer une trop forte pression sur la peau.
  - Nepas utiliser en cas de diabète ou de mauvaise circulation sanguine.
  - Si vous avez des problèmes de peau ou d'autres problèmes médicaux, consultez votre médecin avant utilisation.

**GARANTIE**

Votre appareil est destiné à un usage domestique seulement. Il ne peut être utilisé à des fins professionnelles. La garantie décline toute responsabilité en cas d'utilisation incorrecte.

**PARTICIPAÇÕES À LA PROTEÇÃO DO AMBIENTE**

Votre appareil contient de nombreux matériaux recyclables ou recyclables. Confiez votre déchet à un point de collecte ou à un centre service agréé pour que son traitement soit effectif.

Estas instrucciones también están disponibles en nuestra web [www.rowenta.com](http://www.rowenta.com)

**EN** Please read these instructions carefully before using the appliance.

**SAFETY**

- CAUTION:** This appliance can be used by children aged from 8 years and above and persons with reduced physical, sensory or mental capabilities or lack of experience and knowledge if they have been given supervision or instruction concerning use of the appliance in a safe way and understand the hazards involved. Children shall not play with the appliance. Cleaning and user maintenance shall not be made by children without supervision.
- Keep the appliance in a dry place.
- Do not immerse or put under running water the appliance, even for cleaning purposes.
- ⊠ ⊠ ⊠ ENS: The appliance must only be used with the power pack supplied ENS.
- Unplug the appliance when you have finished using it, before cleaning and in the event of malfunction.
- To unplug the appliance grip it with one hand on the lead.
- Do not use extension cables.
- Keep the appliance away from your hair and clothes.
- Ensure the appliance does not come into contact with clothes.
- Do not use the epilator on:
  - eyelashes or hair;
  - the face, except when using the precision accessory above the upper lip or between the eyebrows (availability with certain models).
  - on damaged skin areas.
  - on areas which may present a health hazard (varicose veins, beauty spots, birthmarks).
  - if you suffer from skin conditions such as eczema, inflamed skin or acne.
  - on blisters, verrucas or calluses.
- In the event of skin irritation or redness after epilating, do not expose yourself to sun until the irritation has cleared up.
- In the bikini area the appliance is only to be used on the external contour and never on more intimate areas (vaginal lips). For reasons of hygiene we recommend you not to lend anyone your appliance, even those who are closest to you.
- Consult a doctor if your skin becomes very irritated or starts to bleed.
- Do not use the appliance on the same spot for longer than 3 seconds at a time.
- Do not exert excessive pressure on your skin.
- Do not use the appliance if you have diabetes or poor circulation.
- If you suffer from skin problems or other medical problems, consult your doctor before using the appliance.
- Do not insert objects in the appliance or disassemble the appliance.
- For your safety, this appliance complies with all applicable standards and regulates Low Voltage, Electromagnetic Compatibility, Environmental Protection, etc.
- Caution: This appliance is not intended to be used by persons (including children) with reduced physical, sensory or mental capacities, or lack of experience and knowledge, unless they are supervised or have been given instructions beforehand concerning use of a person responsible for the safety. Children should be supervised to ensure they do not play with the appliance.
- Do not use abrasive or corrosive products to clean the appliance.
- Do not use the appliance at temperatures below 0°C or above 35°C.
- Store the product in a dry place away from sunlight.

**GARANTIE**

Votre appareil est destiné à un usage domestique seulement. Il ne peut être utilisé à des fins professionnelles. La garantie décline toute responsabilité en cas d'utilisation incorrecte.

**PARTICIPAÇÕES À LA PROTEÇÃO DO AMBIENTE**

Votre appareil contient de nombreux matériaux recyclables ou recyclables. Confiez votre déchet à un point de collecte ou à un centre service agréé pour que son traitement soit effectif.

Estas instrucciones también están disponibles en nuestra web [www.rowenta.com](http://www.rowenta.com)

**FR** Lisez les instructions avant d'utiliser l'appareil et évitez tout danger dû à une mauvaise utilisation.

**CONSEILS DE SÉCURITÉ**

- ATTENTION :** Cet appareil peut être utilisé par des enfants âgés de 8 ans et plus et par des personnes ayant des capacités physiques, sensorielles ou mentales réduites ou un manque d'expérience et de connaissances, s'ils ont reçu un encadrement ou des instructions concernant l'utilisation de l'appareil en toute sécurité et comprennent les risques encourus. Les enfants ne doivent pas jouer avec l'appareil. Les enfants ne doivent ni nettoyer l'appareil ni s'occuper de son entretien sans surveillance.
- Maintenir l'appareil au sec.
- Nepas immerger ni passer sous l'eau l'appareil, même pour le nettoyage.
- ⊠ ⊠ ⊠ ENS : L'appareil doit être uniquement utilisé avec le bloc d'alimentation ENS.
- Débrancher l'appareil dès qu'il n'est plus utilisé, avant nettoyage, en cas d'anomalie.
- Nepas débrancher en tirant sur le cordon, mais en saisissant la prise.
- Nepas utiliser de rallonge.
- Tenir l'appareil hors de portée des cheveux, et des vêtements.
- Nepas utiliser l'épilateur :
  - sur les cils ou les cheveux.
  - sur le visage excepté en utilisant l'accessoire précision au dessus de la lèvre supérieure ou entre les deux sourcils (accessoire présent dans certains modèles).
  - sur une peau blessée.
  - sur les zones à risques (varices, grains de beauté, marques de naissance).
  - si vous souffrez d'affections cutanées (eczéma, inflammations, acné).
  - si une ampoule, une verrue, un cor.
  - En cas d'irritation ou rougeur post épilatoire sur le visage, ne pas s'exposer au soleil tant que l'irritation persiste.
  - En cas d'usage sur la zone bikini, cet appareil est à utiliser uniquement pour le contour externe. Ne pas utiliser sur les zones les plus intimes (lèvres pubiennes). Pour des raisons d'hygiène, nous vous recommandons de ne pas prêter votre appareil même dans votre environnement proche.
  - ⊠ ⊠ ⊠ ENS : Dit apparaat dient alleen gebruikt te worden met de geleverde adapter ENS.
  - Si la peau devient très irritée ou saigne, consultez un médecin.
  - Nepas utiliser l'appareil plus de 3 secondes d'affilée sur la même zone.
  - Nepas exercer une trop forte pression sur la peau.
  - Nepas utiliser en cas de diabète ou de mauvaise circulation sanguine.
  - Si vous avez des problèmes de peau ou d'autres problèmes médicaux, consultez votre médecin avant utilisation.

**GARANTIE**

Votre appareil est destiné à un usage domestique seulement. Il ne peut être utilisé à des fins professionnelles. La garantie décline toute responsabilité en cas d'utilisation incorrecte.

**PARTICIPAÇÕES À LA PROTEÇÃO DO AMBIENTE**

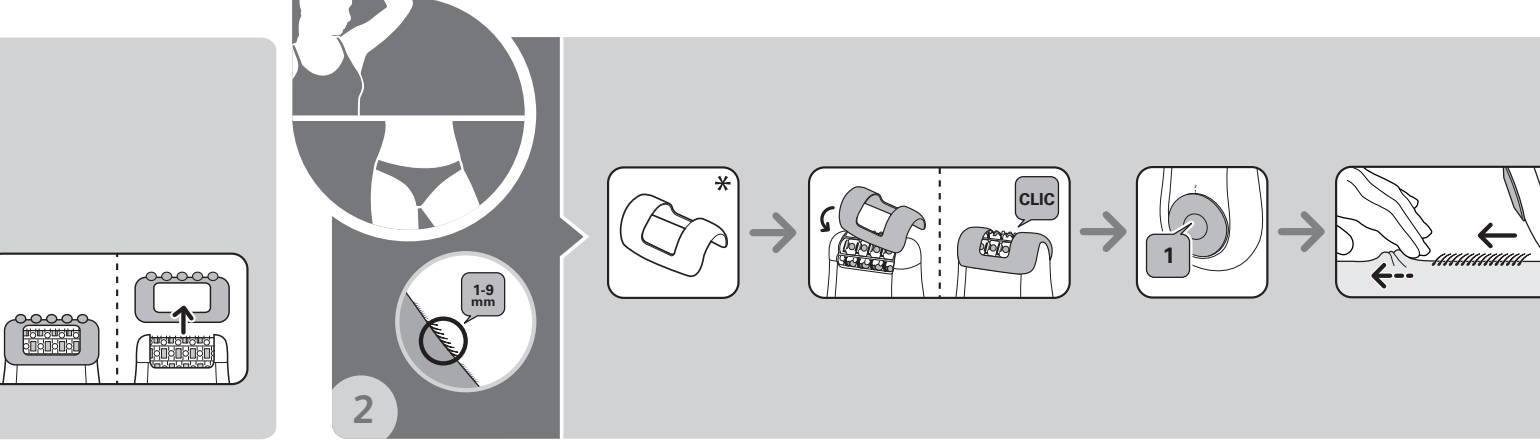
Votre appareil contient de nombreux matériaux recyclables ou recyclables. Confiez votre déchet à un point de collecte ou à un centre service agréé pour que son traitement soit effectif.

Estas instrucciones también están disponibles en nuestra web [www.rowenta.com](http://www.rowenta.com)

**EN** Please read these instructions carefully before using the appliance.

**SAFETY**

- CAUTION:** This appliance can be used by children aged from 8 years and above and persons with reduced physical, sensory or mental capabilities or lack of experience and knowledge if they have been given supervision or instruction concerning use of the appliance in a safe way and understand the hazards involved. Children shall not play with the appliance. Cleaning and user maintenance shall not be made by children without supervision.
- Keep the appliance in a dry place.
- Do not immerse or put under running water the appliance, even for cleaning purposes.
- ⊠ ⊠ ⊠ ENS: The appliance must only be used with the power pack supplied ENS.
- Unplug the appliance when you have finished using it, before cleaning and in the event of malfunction.
- To unplug the appliance grip it with one hand on the lead.
- Do not use extension cables.
- Keep the appliance away from your hair and clothes.
- Ensure the appliance does not come into contact with clothes.
- Do not use the epilator on:
  - eyelashes or hair;
  - the face, except when using the precision accessory above the upper lip or between the eyebrows (availability with certain models).
  - on damaged skin areas.
  - on areas which may present a health hazard (varicose veins, beauty spots, birthmarks).
  - if you suffer from skin conditions such as eczema, inflamed skin or acne.
  - on blisters, verrucas or calluses.
- In the event of skin irritation or redness after epilating, do not expose yourself to sun until the irritation has cleared up.
- In the bikini area the appliance is only to be used on the external contour and never on more intimate areas (vaginal lips). For reasons of hygiene we recommend you not to lend anyone your appliance, even those who are closest to you.
- Consult a doctor if your skin becomes very irritated or starts to bleed.
- Do not use the appliance on the same spot for longer than 3 seconds at a time.
- Do not exert excessive pressure on your skin.
- Do not use the appliance if you have diabetes or poor circulation.
- If you suffer from skin problems or other medical problems, consult your doctor before using the appliance.
- Do not insert objects in the appliance or disassemble the appliance.
- For your safety, this appliance complies with all applicable standards and regulates Low Voltage, Electromagnetic Compatibility, Environmental Protection, etc.
- Caution: This appliance is not intended to be used by persons (including children) with reduced physical, sensory or mental capacities, or lack of experience and knowledge, unless they are supervised or have been given instructions beforehand concerning use of a person responsible for the safety. Children should be supervised to ensure they do not play with the appliance.
- Do not use abrasive or corrosive products to clean the appliance.
- Do not use the appliance at temperatures below 0°C or above 35°C.
- Store the product in a dry place away from sunlight.



EN - According to model FR - Selon modèle DE - Afhängigt af model NL - Afhankelijk van het model IT - Secondo il modello ES - Según modelo PT - Consoante o modelo EL - Ανάλογα με το πορτίδο NO - Afhengig av modell SV - BERÖENDE PÅ MODELL DA - Afhängigt af model FI - Mallista riippuen TR - Modele göre

**SAFETY**

- CAUTION:** This appliance can be used by children aged from 8 years and above and persons with reduced physical, sensory or mental capabilities or lack of experience and knowledge if they have been given supervision or instruction concerning use of the appliance in a safe way and understand the hazards involved. Children shall not play with the appliance. Cleaning and user maintenance shall not be made by children without supervision.
- Keep the appliance in a dry place.
- Do not immerse or put under running water the appliance, even for cleaning purposes.
- ⊠ ⊠ ⊠ ENS: The appliance must only be used with the power pack supplied ENS.
- Unplug the appliance when you have finished using it, before cleaning and in the event of malfunction.
- To unplug the appliance grip it with one hand on the lead.
- Do not use extension cables.
- Keep the appliance away from your hair and clothes.
- Ensure the appliance does not come into contact with clothes.
- Do not use the epilator on:
  - eyelashes or hair;
  - the face, except when using the precision accessory above the upper lip or between the eyebrows (availability with certain models).
  - on damaged skin areas.
  - on areas which may present a health hazard (varicose veins, beauty spots, birthmarks).
  - if you suffer from skin conditions such as eczema, inflamed skin or acne.
  - on blisters, verrucas or calluses.
- In the event of skin irritation or redness after epilating, do not expose yourself to sun until the irritation has cleared up.
- In the bikini area the appliance is only to be used on the external contour and never on more intimate areas (vaginal lips). For reasons of hygiene we recommend you not to lend anyone your appliance, even those who are closest to you.
- Consult a doctor if your skin becomes very irritated or starts to bleed.
- Do not use the appliance on the same spot for longer than 3 seconds at a time.
- Do not exert excessive pressure on your skin.
- Do not use the appliance if you have diabetes or poor circulation.
- If you suffer from skin problems or other medical problems, consult your doctor before using the appliance.
- Do not insert objects in the appliance or disassemble the appliance.
- For your safety, this appliance complies with all applicable standards and regulates Low Voltage, Electromagnetic Compatibility, Environmental Protection, etc.
- Caution: This appliance is not intended to



